

## Montagehinweise

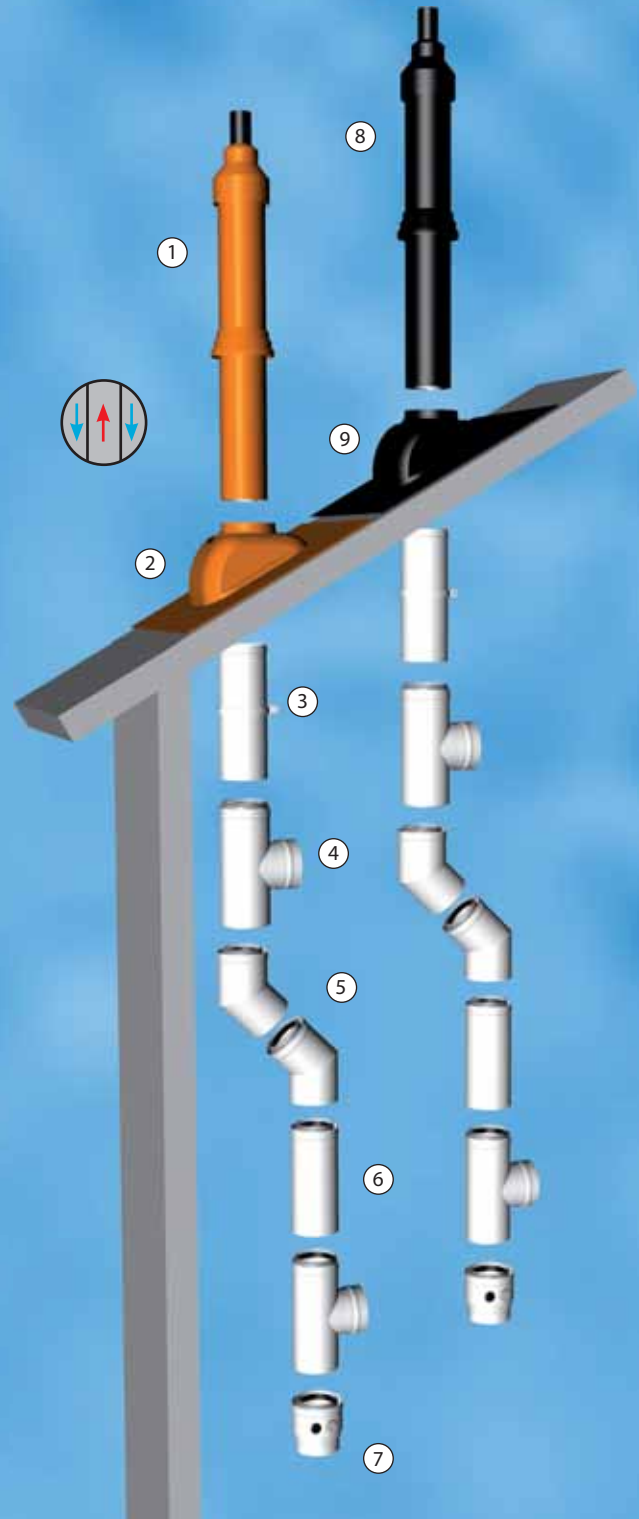
### Dachheizzentralen



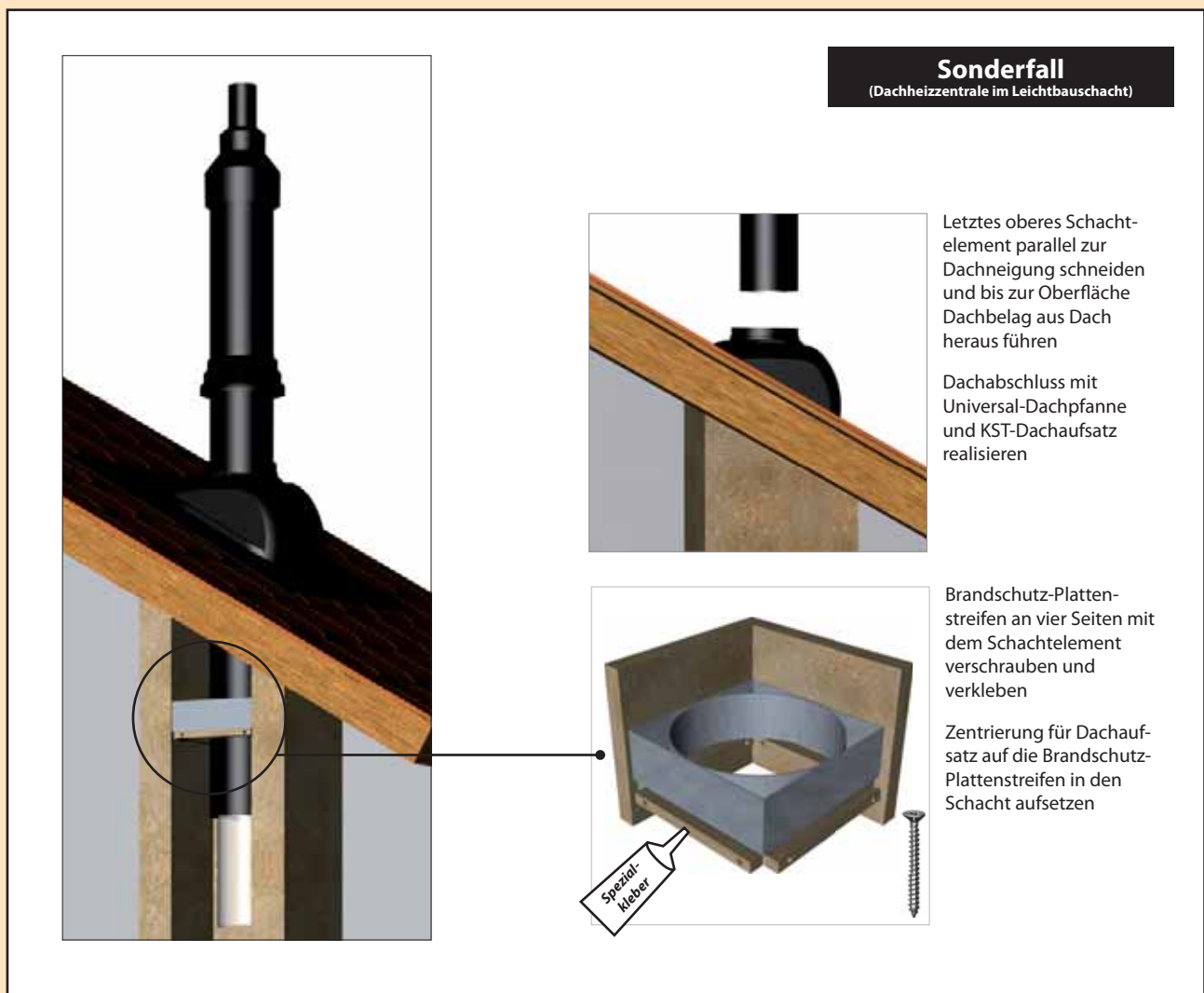
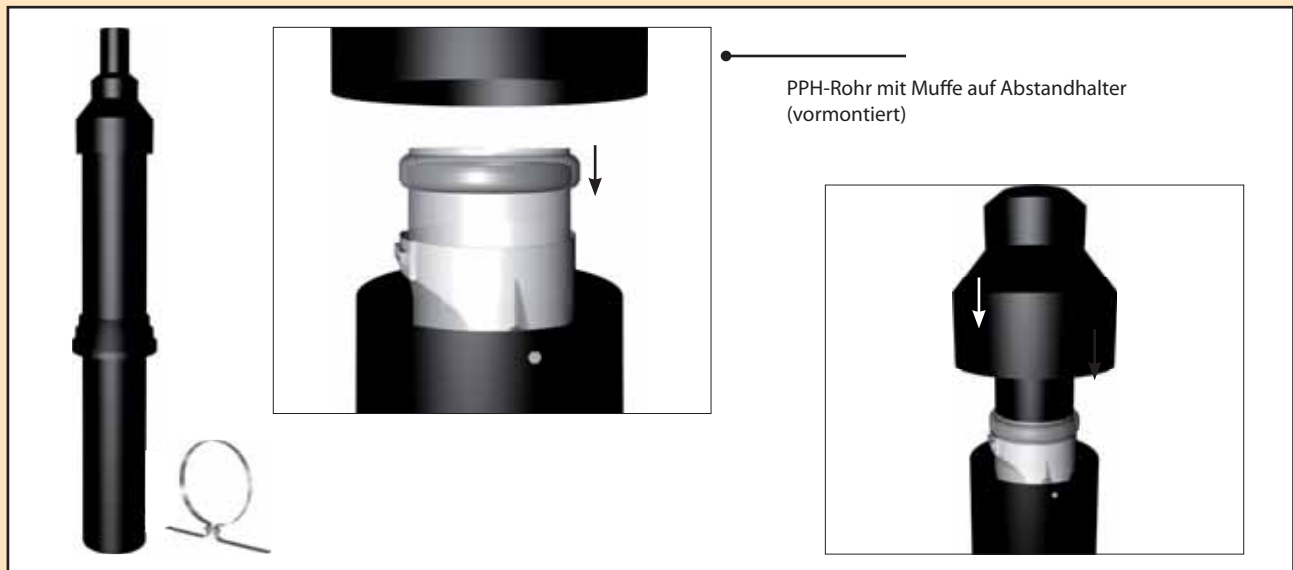
#### Gefälle schaffen

waagerechte Verbindungsleitung muss zum Kessel immer ein Gefälle von mindestens 3° haben

1	KST-Dachaufsatz terrakotta 400 mm ü.D.
2	Universal-Dachpfanne terrakotta
3	Schieberohr mit Klemmband PPH/Stahl weiß
4	Revisions-T-Stück PPH/Stahl weiß
5	Bogen PPH/Stahl weiß
6	Rohr mit Muffe PPH/Stahl weiß
7	Kesselanschluss m. 2 MÖ PPH/Stahl weiß
8	KST-Dachaufsatz schwarz 400 mm ü.D.
9	Universal-Dachpfanne schwarz



## Montagehinweise Dachheizzentralen



Wir haben den Schornstein nicht neu erfunden, aber perfektioniert.

# Montagehinweise Dachheizzentralen

## Kesselanschlüsse in 3 Varianten:

Variante I



LIL-Kesseladapter

NW (Abgasleitung)	NW (Kesselstutzen)
60/100	63/96
80/125	60/100
110/160	70/100
125/180	70/110
160/225	80/110
200/300	80/122
	80/125
	80/126
	80/130
	100/150
	110/160
	125/180
	160/225

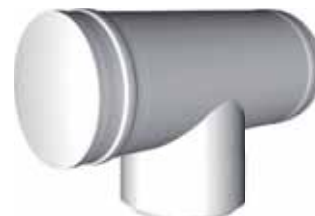
Variante II



LIL-Mess-Stück reduziert

NW (Abgasleitung)	NW (Kesselstutzen)
60/100	63/96
80/125	60/100
110/160	70/110
125/180	80/110
160/225	80/125
200/300	80/126
	80/130
	100/150
	110/160
	125/180
	160/225

Variante III



LIL-Umlenk-T-Stück  
als Kesselanschluß

NW (Abgasleitung)	NW (Kesselstutzen)
60/100	63/96
80/125	60/100
110/160	70/110
125/180	80/110
160/225	80/125
200/300	80/126
	80/130
	100/150
	110/160
	125/180
	160/225



Beide Rohrteile des Schiebestedes  
ineinander schieben und  
mit Klemmband fixieren



Innenrohr auf  
benötigte Größe  
ablängen

Angebot freibleibend  
Irrtümer u. technische Änderungen vorbehalten.  
Es gelten ausschließlich unsere Verkaufs-, Liefer- und Zahlungsbedingungen.

Verkauf ausschließlich über den Heizungsgroßhandel.

Ihr Fachhändler:

*Ihre Premiummarke*  
**a | m e v a**®  
Deutschland GmbH

Gewerbegebiet 7  
09306 Königshain-Wiederau

Telefon: (03 72 02) 85 924 - 0  
Telefax: (03 72 02) 85 924 - 70

E-Mail: [info@almeva.com](mailto:info@almeva.com)  
Internet: [www.almeva.com](http://www.almeva.com)

**almeva Deutschland GmbH**  
Abgassysteme für eine saubere Umwelt